



Mauerdurchführungen

 **PLASSON**®

Mensch · Produkt · Service

Inhaltsverzeichnis Mauerdurchführungen Haka-System 90

<i>Mauerdurchführung Typ 1P (Wasser)</i>	203
<i>Montagewerkzeug für Mauerdurchführung Typ 1P</i>	203
<i>Mauerdurchführung Typ 1 (Kabel)</i>	203
<i>Verguss-Set für Mauerdurchführung Typ 1(P)</i>	204
<i>Mauerdurchführung Typ 4 für grabenlose Verlegung (Wasser)</i>	205
<i>Mauerdurchführung Typ 4 für grabenlose Verlegung (Kabel)</i>	206
<i>Mauerdurchführung Typ 4 mit Adapter für grabenlose Verlegung</i>	206
<i>Verguss-Set für Mauerdurchführung Typ 4</i>	206
<i>Flex-Hauseinführung</i>	207
<i>Haka-Adapter mit Steckmuffe für Schutzrohr</i>	207
<i>Haka-Adapter für Vortriebsrohr</i>	208
<i>Haka-Innenadapter für PVC-Flex-Schlauch</i>	208
<i>Haka-Wellrohradapter</i>	208
<i>Verlängerung für Mauerdurchführung</i>	209
<i>Haka-Verguss-Mörtel</i>	209

Produktübersicht

Mauerdurchführung Typ 1P für Wasser **MDF 203**



Montagewerkzeug Typ 1P **MDF 203**



Mauerdurchführung Typ 1 für Kabel **MDF 203**



Verguss-Set Typ 1(P) **MDF 204**



Mauerdurchführung Typ 4 für Wasser **MDF 205**



Mauerdurchführung Typ 4 für Kabel **MDF 206**



Mauerdurchführung Typ 4 inkl. Adapter **MDF 206**



Verguss-Set für Mauerdurchführung Haka-System 90 Typ 4 **MDF 206**



Flex-Hauseinführung **MDF 207**



Haka-Adapter mit Steckmuffe **MDF 207**



Haka-Adapter für Vortriebsrohr **MDF 208**



Haka-Innenadapter für PVC-Flex-Schlauch **MDF 208**



Haka-Wellrohradapter **MDF 208**



Verlängerung **MDF 209**



Haka-Verguss-Mörtel **MDF 209**



Produktbeschreibung Mauerdurchführungen

Haka-System 90

Liefer-Programm:

- Mauerdurchführungen für Wasser- und Stromleitungen, optional mit LWL-Durchführung (Lichtwellenleiter)
- Mauerdurchführungen für die grabenlose Verlegung von Wasser- und Stromleitungen
- Mauerdurchführungen für nicht unterkellerte Häuser
- Vortriebsrohre
- Adapter
- Vergussmörtel

Werkstoffe:

- PP (Mauerdurchführungen)
- SBR/NBR (Dichtungen)
- PVC-U (Vortriebsrohre)

Anwendungsgebiete (Auswahl):

- Mauerdurchführung für PE-Wasserleitungen bis 63 mm
- Mauerdurchführung für Stromkabel bis Ø 47 mm
- Mauerdurchführung für die grabenlose Verlegung von Wasser- und Stromleitungen

Die Vorschriften, Regelwerke und Klassifizierungen der für die Verfahrensauswahl, Materialauswahl, Produktspezifikation, Bauplanung, Bauausführung, Bauabnahme und Betrieb zuständigen Auftraggeber, Organisationen und Behörden sind zu beachten.

Verarbeitung:

Die Verarbeitung hat nach den aktuellen PLASSON Montageanleitungen zu erfolgen.
Aktuelle Montageanleitungen finden Sie unter www.plasson.de



PLASSON Mauerdurchführung Haka-System 90

- Beim Einsatz in einer Kernbohrung wird die Mauerdurchführung durch die äußeren Führungskufen zentriert. Die Mauerdurchführung kann bei größeren Wandstärken verlängert werden. (s. Art.-Nr.: 42090330)
- Die Abdichtung zwischen Mauerdurchführung und Mediumrohr erfolgt durch entsprechend dimensionierte Gummikeilringe, die durch das Anziehen der Überwurfmutter in den Ringspalt gepresst werden.
- Beim Einsatz in Kernbohrungen wird das wiederverwendbare Haka-Verguss-Set (s. Art.-Nr.: 42019000) und der Haka-Verguss-Mörtel benötigt.

Mauerdurchführung Haka-System 90 - Typ 1P

mit Wandscheibe und Schaumstoffdichtung für PE-Rohre bis d 63 mm (DN 50) für Wasser

MDF



Artikel-Nr.	d	Preis Euro	max. Mauerdicke (mm)	Ø Kernbohrung (mm)	VPE klein / groß	Gewicht per Stück (kg)
42010P032	32	133,80	500	110 - 112	1 / 1	1,36
42010P040	40	133,80	500	110 - 112	1 / 1	1,35
42010P050	50	133,80	500	110 - 112	1 / 1	1,34
42010P063	63	133,80	500	110 - 112	1 / 1	1,33
Mit LWL-Durchführung						
42010P432	32	165,45	500	110 - 112	1 / 1	1,36
42010P440	40	165,45	500	110 - 112	1 / 1	1,29

Montagewerkzeug für Mauerdurchführungen Haka-System 90 - Typ 1P

MDF



Artikel-Nr.	Preis Euro	Material	VPE klein / groß	Gewicht per Stück (kg)
4209001P	220,05	verzinktes Stahl	1 / 1	1,32

Mauerdurchführung Haka-System 90 - Typ 1 für Kabel

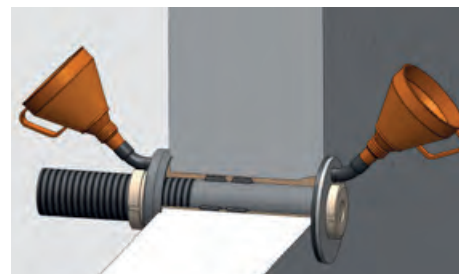
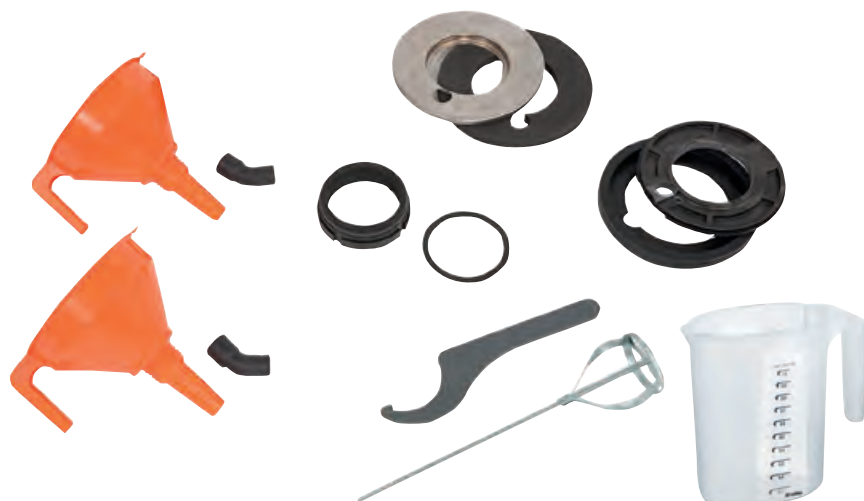
MDF



Artikel-Nr.	Anzahl Adern × Querschnitt (mm²)	d Kabel	Preis Euro	max. Mauerdicke (mm)	Ø Kernbohrung (mm)	VPE klein / groß	Gewicht per Stück (kg)
42011026030	4 x 25² NYY (CU), 4 x 35² NAYY (Alu), 4 x 50² NYY (CU)	25 - 32	138,05	500	110 - 112	1 / 1	1,31
42011033037	4 x 70², 4 x 95² NAYY (Alu)	33 - 40	138,05	500	110 - 112	1 / 1	1,29
42011043047¹	4 x 150² NAYY (Alu)	43 - 47	138,05	500	110 - 112	1 / 1	1,28

¹ ohne LWL-Durchführung

- Dieses Verguss-Set ist abgestimmt auf die PLASSON Mauerdurchführung Haka 90 - Typ 1(P).
- Es eignet sich für Kernbohrungen mit Durchmessern von 110 - 112 mm.
- Nach der Montage des Verguss-Sets wird der verbleibende Hohlraum zwischen Mauerdurchführung und Kernbohrung mit dem PLASSON Haka-Verguss-Mörtel vergossen.
- Schon nach wenigen Minuten kann das mehrmals verwendbare PLASSON Haka-Verguss-Set demontiert und das Mediumrohr verlegt werden.



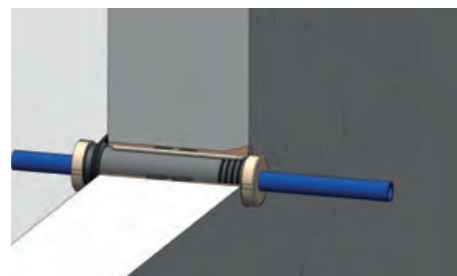
Artikel-Nr.	Preis Euro	Lieferumfang	VPE klein / groß	Gewicht per Stück (kg)
42019000	500,05	Hakenschlüssel, Mixer, Kunststoff-Mutter, 2 Trichter, 2 Einfüllkrümmer, Druckscheibe außen und innen, Wandsichtung außen und innen, Flachdichtung, Messbecher	1 / 1	1,90

PLASSON Mauerdurchführung Haka-System 90 - Typ 4 für grabenlose Verlegung

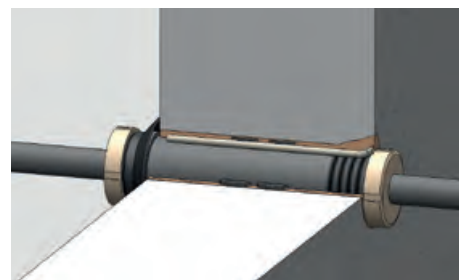
- Die PLASSON-Mauerdurchführung Haka 90 - Typ 4 findet überall dort Anwendung, wo man auf eine Baugrube vor dem Haus verzichten möchte oder muss und die Anschlussleitung bis in die Baugrube an der Versorgungsleitung grabenlos verlegen möchte.
- Über die kellerseitige Kernbohrung wird eine beliebige „NODIG-Technik“ eingesetzt, z.B. hydraulische Ziehgeräte oder Bodendurchschlagsraketen.
- Nachdem ein Hohlraum an der Außenwand geschaffen wurde, schiebt man die auf der PE-Rohrleitung oder auch auf dem Schutzrohr bis da 63 vormontierte Mauerdurchführung mit der Außenabdichtung durch die Hauswand.
- Hinter der Hauswand richtet sich die Außenabdichtung wie ein Regenschirm selbsttätig auf und dient dort als Schalung.
- Nach der Montage des mehrmals verwendbaren PLASSON-Verguss-Sets Haka-Typ 4 (s. Art.-Nr.: 42049000) wird der Hohlraum zwischen Mauerdurchführung und Kernbohrung verfüllt und entlüftet. Schon nach wenigen Minuten kann das Verguss-Set entfernt werden und das überstehende Gewinde der Mauerdurchführung mit Hilfe der Sägeführung bis auf ein Mindestmaß zurückgeschnitten werden.
- Abschließend wird auch die kellerseitige Keilgummidichtung mit der Überwurfverschraubung eingedichtet.

Mauerdurchführung Haka-System 90 - Typ 4 für grabenlose Verlegung für PE-Rohre bis d 63 mm (DN 50) für Wasser

MDF



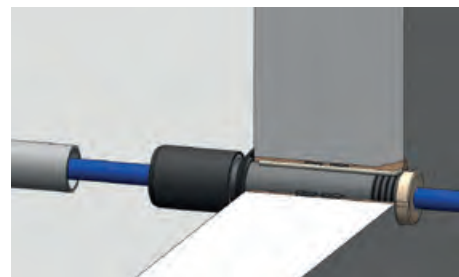
Artikel-Nr.	Abmessungen		Preis Euro	max. Mauerdicke (mm)	Ø Kernbohrung (mm)	VPE klein / groß	Gewicht per Stück (kg)
	innen d1	außen d2					
42040032032	32	32	136,05	500	112	1 / 1	1,40
42040032050	32	50	136,05	500	112	1 / 1	1,38
42040032063	32	63	136,05	500	112	1 / 1	1,37
42040040040	40	40	136,05	500	112	1 / 1	1,38
42040040063	40	63	136,05	500	112	1 / 1	1,30
42040050050	50	50	136,05	500	112	1 / 1	1,30
42040050063	50	63	136,05	500	112	1 / 1	1,28
42040063063	63	63	136,05	500	112	1 / 1	1,22



Artikel-Nr.	Anzahl Adern	Querschnitt (mm²)	d Kabel	Preis Euro	max. Mauerdicke (mm)	Ø Kernbohrung (mm)	VPE klein / groß	Gewicht per Stück (kg)
420410070	4 x 70², 4 x 95²	NAYY (Alu)	33 - 40	136,05	500	110 - 112	1 / 1	1,36
420410150	4 x 150²	NAYY (Alu)	43 - 47	136,05	500	110 - 112	1 / 1	1,34

Mauerdurchführung Haka-System 90 - Typ 4 für grabenlose Verlegung mit Adapter 85 mm für PE-Rohre bis d 63 mm (DN 50) für Wasser

- Zusätzlich zur PLASSON-Mauerdurchführung Haka 90 - Typ 4 wird anstatt der Keilgummidichtung und der Überwurfverschraubung auf der äußeren Seite ein Adapter verschraubt, um im weiteren Verlauf ein Schutzrohr d 85 mm anzubinden.



Artikel-Nr.	Abmessung innen d	Schutzrohr Abmessung d	Preis Euro	max. Mauerdicke (mm)	Ø Kernbohrung (mm)	VPE klein / groß	Gewicht per Stück (kg)
42040050085	50	85	190,75	500	112	1 / 1	1,81
42040063085	63	85	190,75	500	112	1 / 1	1,80

Verguss-Set für Mauerdurchführung Haka-System 90 - Typ 4

- Dieses Verguss-Set ist abgestimmt auf die PLASSON Mauerdurchführung Haka 90 - Typ 4.
- Es eignet sich für Kernbohrungen mit Durchmessern von 110 – 112 mm.
- Nach der Montage des Verguss-Sets wird der verbleibende Hohlraum zwischen Mauerdurchführung und Kernbohrung mit dem PLASSON Haka-Verguss-Mörtel vergossen.
- Schon nach wenigen Minuten kann das mehrmals verwendbare PLASSON Haka-Verguss-Set demontiert und das Mediumrohr verlegt werden.



Artikel-Nr.	Preis Euro	Lieferumfang	VPE klein / groß	Gewicht per Stück (kg)
42049000	615,10	Hakenschlüssel, Mixer, Kunststoff-Mutter, Metall-Mutter, Trichter, Einfüllkrümmer, Druck- und Dichtscheibe innen, Messbecher	1 / 1	1,82

PLASSON Flex-Hauseinführung Haka-System 90

- Mit der flexiblen Hauseinführung löst das Haka-System alle Probleme, die sich im Zusammenhang mit nicht unterkellerten Gebäuden oder ungewöhnlichen Rohrverläufen ergeben.
- Dank der Möglichkeit der seitlichen Gebäudeeinführung umgeht der elastische und auch mechanisch hoch belastbare Druckschlauch alle Hindernisse.

Flex-Hauseinführung Haka-System 90 für Wasser

MDF



Lieferumfang:

- Haka-Flex Schlauch, Standardbaulänge 2,0 m (3,0 m auf Anfrage)
- Innenseite mit Haka-Mauerdurchführung, Keilgummidichtung und Überwurfverschraubung
- Außenseite mit Haka-Gewindenippel, Keilgummidichtung und Überwurfverschraubung
- Optional Adapter für Schutzrohr



Artikel-Nr.	d	Preis Euro	Baulänge Flexschlauch (mm)	VPE klein / groß	Gewicht per Stück (kg)
420602032	32	449,70	2000	1 / 1	4,83
420602040	40	449,70	2000	1 / 1	4,82
420602050	50	449,70	2000	1 / 1	4,81
420602063	63	449,70	2000	1 / 1	4,80

Haka-Adapter mit Steckmuffe für Schutzrohr

MDF



Artikel-Nr.	Schutzrohr-Abmessung d	Preis Euro	Baulänge (mm)	VPE klein / groß	Gewicht per Stück (kg)
42090075	75	86,55	155	1 / 1	0,27
42090085	85	86,55	155	1 / 1	0,28
42090090	90	86,55	155	1 / 1	0,29
42090110	110	86,55	110	1 / 1	0,31

PLASSON Adapter für Mauerdurchführung Haka-System 90

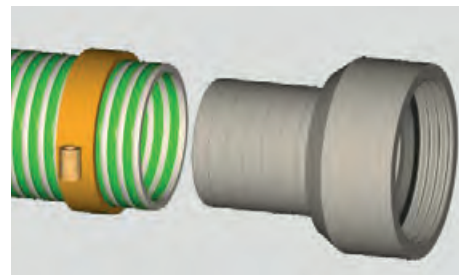
- Mit einem Adapter wird eine Verbindung vom Haka-Mauerdurchführungs-System aller Typen an ein weiterführendes Schutzrohr hergestellt.

Haka-Adapter für Vortriebsrohr

MDF

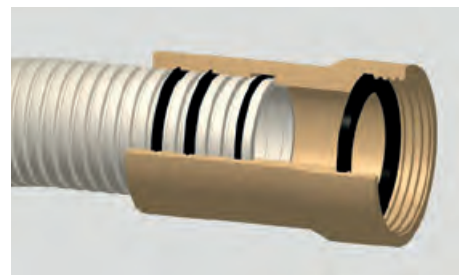
Artikel-Nr.	Schutzrohr-Abmessung Vortriebsrohr	Preis Euro	Baulänge (mm)	VPE klein / groß	Gewicht per Stück (kg)
4209075038	75 x 3,8	86,55	155	1 / 1	0,41

Haka-Innenadapter für PVC-Flex-Schlauch

MDF

Artikel-Nr.	Schutzrohr-Abmessung PVC-Schlauch	Preis Euro	Baulänge (mm)	VPE klein / groß	Gewicht per Stück (kg)
4209079045	79 x 4,5	99,65	155	1 / 1	0,38

Haka-Wellrohradapter

MDF

Artikel-Nr.	Schutzrohr-Abmessung PVC-Wellrohr	Preis Euro	Baulänge (mm)	VPE klein / groß	Gewicht per Stück (kg)
4209079044	79 x 4,4	99,65	155	1 / 1	0,56
4209090050	90 x 5,0	107,55	155	1 / 1	0,58

PLASSON Verlängerung für Mauerdurchführung Haka-System 90

- Die Verlängerung wird bei Wandstärken > 500 mm eingesetzt.

Verlängerung für Mauerdurchführung Haka-System 90

MDF

Artikel-Nr.	Artikelbezeichnung	Preis Euro	VPE klein / groß	Gewicht per Stück (kg)
42090330	Verlängerungsrohr 330 mm	50,05	1 / 1	0,50
42090050	Verlängerungsmuffe	45,35	1 / 1	0,10
4209090	Entlüftungsschlauch	7,30	1 / 1	0,02

PLASSON Haka-Verguss-Mörtel faserverstärkt, kunststoffvergütet, wasser- und gasdicht

- Die enorme Fließfähigkeit begünstigt das Einfüllen über die Haka-Verguss-Werkzeuge und sorgt für eine optimale Entlüftung.
- Der PLASSON Haka-Verguss-Mörtel kann bereits nach ca. 20 Min. belastet werden und zeigt auch bei Langzeitversuchen eine konstante, nicht abfallende Festigkeit und ist ein fester Bestandteil bei der Prüfung des Haka-Systems gemäß DVGW-VP 601.
- Er ist chloridfrei und somit nicht aggressiv.
- Durch den Verschluss der Kapillaren während des Abbindeprozesses erreicht der PLASSON Haka-Verguss-Mörtel eine Gas- und eine Wasserdichtheit verbunden mit der notwendigen Frostsicherheit.
- Ein 5 kg Gebinde reicht in der Regel für den Verguss einer PLASSON Haka-Mauerdurchführung in einer Kernbohrung von 112 mm Durchmesser und einer Wandstärke bis 500 mm.

Haka-Verguss-Mörtel faserverstärkt, kunststoffvergütet, wasser- und gasdicht

MDF

Artikel-Nr.	Beschreibung	Preis Euro per Eimer	VPE klein / groß	Gewicht per Eimer (kg)
4209005	wird bauseitig angerührt	49,25	1 / 1	5,00

